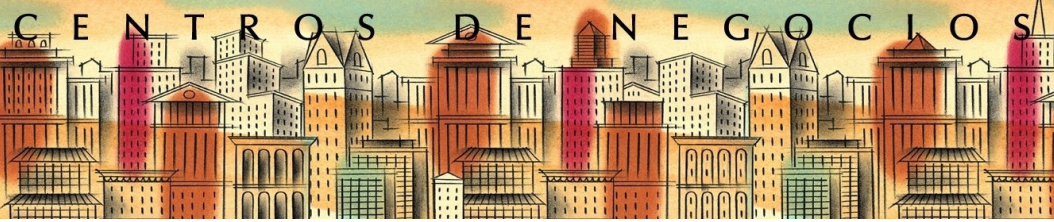


m

melior



# Tarifa de precios 2009

Melior Vasari

Oficinas en

Madrid.  
Málaga.  
Marbella.  
Zaragoza.  
Ciudad Real.  
Valencia.  
Torre del Mar.

Melior pertenece a:

**ACN: Asociación Española de Centros de  
Negocios.**  
**OBCAI: Office Business Centre Association  
International.**

## Tarifa de precios 2009

Melior Vasari

### 1. Servicio de Despachos. \*(Oferta especial contrato anual).

Despachos / Ocupación	V.I.P.	A	B	C	D
<b>Anual *</b>	<b>*1500 €</b>	<b>*1200 €</b>	<b>*1075 €</b>	<b>*850 €</b>	<b>*650 €</b>
<b>Mensual *</b>	<b>2125 €</b>	<b>1875 €</b>	<b>1625 €</b>	<b>1215 €</b>	<b>935 €</b>
<b>Semanal</b>	<b>680€</b>	<b>600 €</b>	<b>360 €</b>		
<b>J. Completa</b>	<b>165 €</b>	<b>145 €</b>	<b>110 €</b>		
<b>½ Jornada</b>	<b>110 €</b>	<b>95 €</b>	<b>75 €</b>		
<b>Horas**</b>	<b>40 €</b>	<b>35 €</b>	<b>25 €</b>		

\* Incluye utilización sala de juntas media jornada/mes (consultar disponibilidad)

\*\*Solo Domiciliados

#### Servicios Comprendidos

- Domicilio Social/Comercial (derecho al uso de domicilio, nº de teléfono y nº de fax de Melior en papelería y publicidad)
- Nº de teléfono propio (DDI), con atención personalizada de las llamadas telefónicas según las normas establecidas por el cliente.
- Mobiliario completo.
- Servicio de recepción: Atención de visitas, correspondencia y paquetería.
- Cuota mensual de teléfono.
- Luz, mantenimiento y limpieza diaria.
- Aire acondicionado y calefacción.
- Derecho al uso de nuestros servicios (según tarifa).

\* Acceso a Internet banda ancha. Tarifa plana 24 horas (Servicio Básico).

\* Tarjetas de acceso 24 horas.

\* Parking.

#### NOTA: Puesto de trabajo adicional.

Incluye mesa de trabajo, sillón, teléfono y extensión de voz. Precio mensual: 10% del precio de despacho en contratos anuales y 25 % del precio del despacho en contratos de menos de un año.

### 2. Sala de Reuniones.

Capacidad	Por horas	Media jornada	Jornada completa
<b>12 Personas</b>	<b>35€</b> (Solo clientes Fijos/Domiciliados)	<b>100€</b>	<b>160 €</b>
<b>30 Personas</b>	<b>65 €</b> (Solo clientes Fijos/Domiciliados)	<b>180 €</b>	<b>270 €</b>

## Tarifa de precios 2009

---

Melior Vasari

### 3. Domiciliación de Sociedades.

---

<b>Tipo A</b>	<b>Sin atención telefónica</b>	<b>90 €/mes</b>
<b>Tipo B</b>	<b>Con atención telefónica</b>	<b>180 €/mes</b>
<b>Tipo C</b>	<b>Servicio agenda profesional</b>	<b>225 €/mes</b>

#### Servicios Comprendidos

##### Tipo A

---

- Domicilio de sociedad / actividad (social o comercial).
- Recepción de correspondencia y paquetería

##### Tipo B

---

- Domicilio de sociedad / actividad (social o comercial).
- Derecho a uso de domicilio y nº de fax de Melior Vasari en papelería y publicidad.
- Número de teléfono propio (DDI) con atención personalizada de las llamadas telefónicas según las normas establecidas por el cliente.
- Recepción de correspondencia y paquetería.
- Atención de visitas.
- Uso de sala de reuniones o despacho media jornada al mes.

##### Tipo C

---

- Número de teléfono propio (DDI) con atención personalizada de llamadas telefónicas según las normas establecidas por el cliente.
- Uso de sala de reuniones o despacho media jornada al mes.
- Citación de visitas según agenda.

**Nota: El período mínimo de contratación de una domiciliación social será de tres meses (Tipo A y B).**

## Tarifa de precios 2009

Melior Vasari

### 4. Otros Servicios.

#### 4.1 Secretariado

• Gestión del secretariado fuera del centro.	25 euros/hora
• Tratamiento de textos y otras gestiones.	20 euros/hora
• Impresión de etiquetas.	0,08 euros/unidad
• Impresión documentos b/n	0,08 euros/unidad
• Impresión documentos color	0,30 euros/unidad
• Llamadas secretaria inglés	2,40 euros/Llamada+consumo
• Llamadas secretaria español	0,60 euros/Llamada+consumo
• Traducción de cartas	0,06 euros/Palabra
• Escaneado	1,00 euro/Página
• Encuadernado	2,00 euros

#### 4.2 Servicio de Atención de Anuncios

• Derecho a anuncios en prensa.	
- Clientes no domiciliados	30,00 euros
• Atención de llamadas anuncio	
- Clientes domiciliados	0,30 euros/llamada.
- Clientes no domiciliados	0,60 euros/llamada.

#### 4.3 Fotocopias

• DIN A-4 autoservicio	0,07 euros/unidad
• DIN A-4 secretaria y DIN A3 autoservicio	0,12 euros/unidad
• DIN A-3 secretaria	0,15 euros/unidad

#### 4.4 Comunicaciones

• Consumo telefónico	ver tarifa (anexo1)
• Fax	
- Emisión	1,50 euros/envío+consumo
- Recepción	0,31 euros/página
• Correo electrónico (a través de nuestra dirección)	0,60 euros/envío
• Dirección propia (Dominio melior.es)	3,00 euros/mes
• Número personal (D.D.I.)	22,00 euros/mes
- Atención telefónica con el nombre de la empresa/profesional	
- Desvío de llamadas al destino deseado en cada momento	

## Tarifa de precios 2009

### Melior Vasari

#### 4. Otros Servicios.

• Línea datos R.D.S.I. (Alta: 60 euros)	35,00 euros/mes
• Tarifas planas 24 horas	
1. Internet alta velocidad	
Servicio Estándar	120,00 euros/mes
Servicio Premium	200,00 euros/mes
Tarifa diaria	10,00 euros/mes
Tarifa hora	3,00 euros/mes
2. Línea de datos punto-punto	
Alta	300,00 euros/mes
256 Kbps	200,00 euros/mes
• Correo vocal	10,00 euros/mes

#### 5. Mensajería

• Capital	Consultar
• Provincia	Consultar
• Otras provincias	Consultar
• Extranjero	Consultar

#### 6. Material de Oficina

Consultar

#### 7. Servicios Vasari

• Restaurante	Consultar
• Gym & Spa	Consultar
• Centro de Belleza	Consultar
• Hotel y Apartamentos	Consultar
• Inmobiliaria	Consultar
• Coffee-Break	6€/persona (Incluye: agua, zumo, café o infusión y pastas)

## Tarifa de precios 2009

Melior Vasari

### 8. Varios

• Alquiler proyector transparencias	30,00 euros/día
• Alquiler proyector vídeo / ordenador	120,00 euros/día
• Extensión adicional	120,00 euros
• Teléfono adicional	60,00 euros
• Directorio exterior	60,00 euros
• Buzón de voz	10,00 euros
• Tarjeta acceso 24 horas	5,00 euros
• Mailing / Telemarketing	Consultar
• Traducciones	Consultar
• Estudios de mercado	Consultar
• Almacén / Archivo	Consultar

Parking	Mensual	Diario	Hora
	<b>110€</b>	<b>12€</b>	<b>2,10€</b>

### 9. Asesoría

• Constitución de sociedades	Consultar precios
• Asesoría fiscal y contable	Consultar precios
• Asesoría laboral	Consultar precios
• Asesoría jurídica	Consultar precios
• Venta de sociedades	Consultar precios

**NOTA: LAS TARIFAS RELACIONADAS NO INCLUYEN EL IMPORTE CORRESPONDIENTE AL 16% DE IVA.**



melior

CENTROS DE NEGOCIOS

## Tarifa de precios 2009

---

Melior Vasari

### Forma de Pago

---

#### 1. Clientes domiciliados en el Centro

- A la firma del contrato se entregarán dos meses de depósito y el importe correspondiente al mes en curso.
- Domiciliación bancaria primera semana del mes.

#### 2. Clientes externos

- Al finalizar el servicio (efectivo o tarjeta de crédito)



## Tarifa de precios 2009

---

Melior Vasari

### Tarifas Telefónicas

---

**Destinos** Euros. Por min.

---

#### GRUPO 1

---

Metropolitanas	0,04
Provinciales	0,12
Interprovinciales	0,27
Internacionales	
• Europa Occidental	0,38
• Norteamérica	0,51
• Sudamérica	0,82
• Norte de África/Europa Oriental	0,64
• Resto del mundo	1,02

Números especiales:

• 901	0,09
• 902/904	0,15
• 905	0,24
• 903/906	1,20

Resto de destinos 0,04

Todas las llamadas serán facturadas por segundos.  
Establecimiento de llamada: 0,12 euros

#### GRUPO 2

---

Móviles	0,41
• Todas las llamadas serán facturadas por minutos	
• Establecimiento de llamada: 0,18 euros.	

#### GRUPO 3

---

Información telefónica

• Nacional	0,45 euros/llamada
• Internacional	1,50 euros/llamada